

SWECOBYGGET FANTOFT

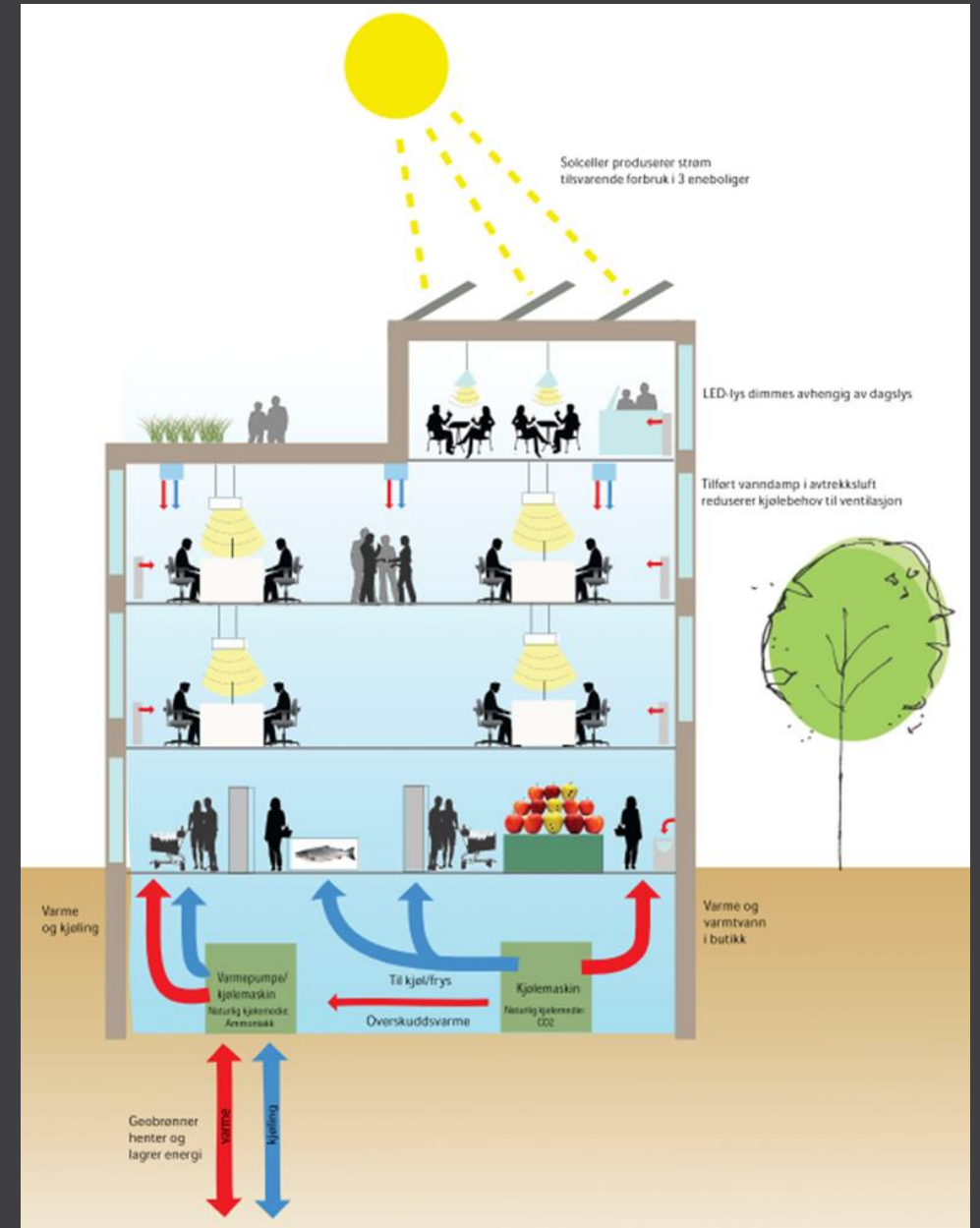


SWECO SINE MÅL FOR BYGGET (2017):

- ET BYGG Å VÆRE STOLT AV
- VISE FREM VÅRE BESTE LØSNINGER
- LØNNSOM ENERGIEFFEKTIVISERING

BREEAM EXCELLENT

ET AV NORGES MEST ENERGIEFFEKTIVE KONTORBYGG



BAKGRUNN FOR VALG AV VARMEPUMPELØSNING:

FOKUS PÅ KOSTNADER

1 MASKIN, SÅ LITEN SOM MULIG
NED MED KJØLEBEHOVET

GOD DELLASTREGULERING SOM VARMEPUMPE

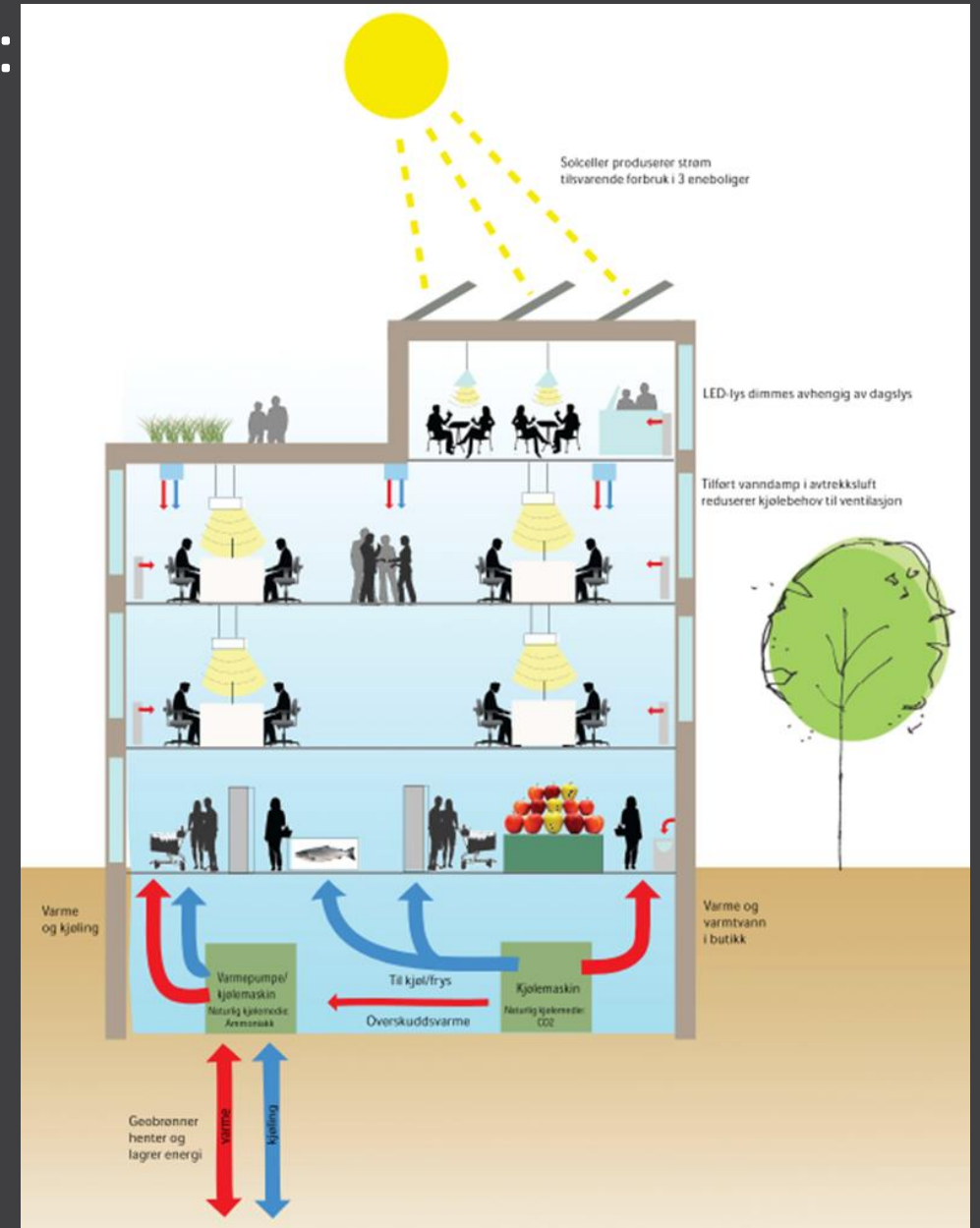
RENT VANN I BRØNNPARKEN
FUNKSJON FOR SUGETRYKKSBEGRENSNING

NATURLIG KULDEMEDIUM
AMMONIAKK

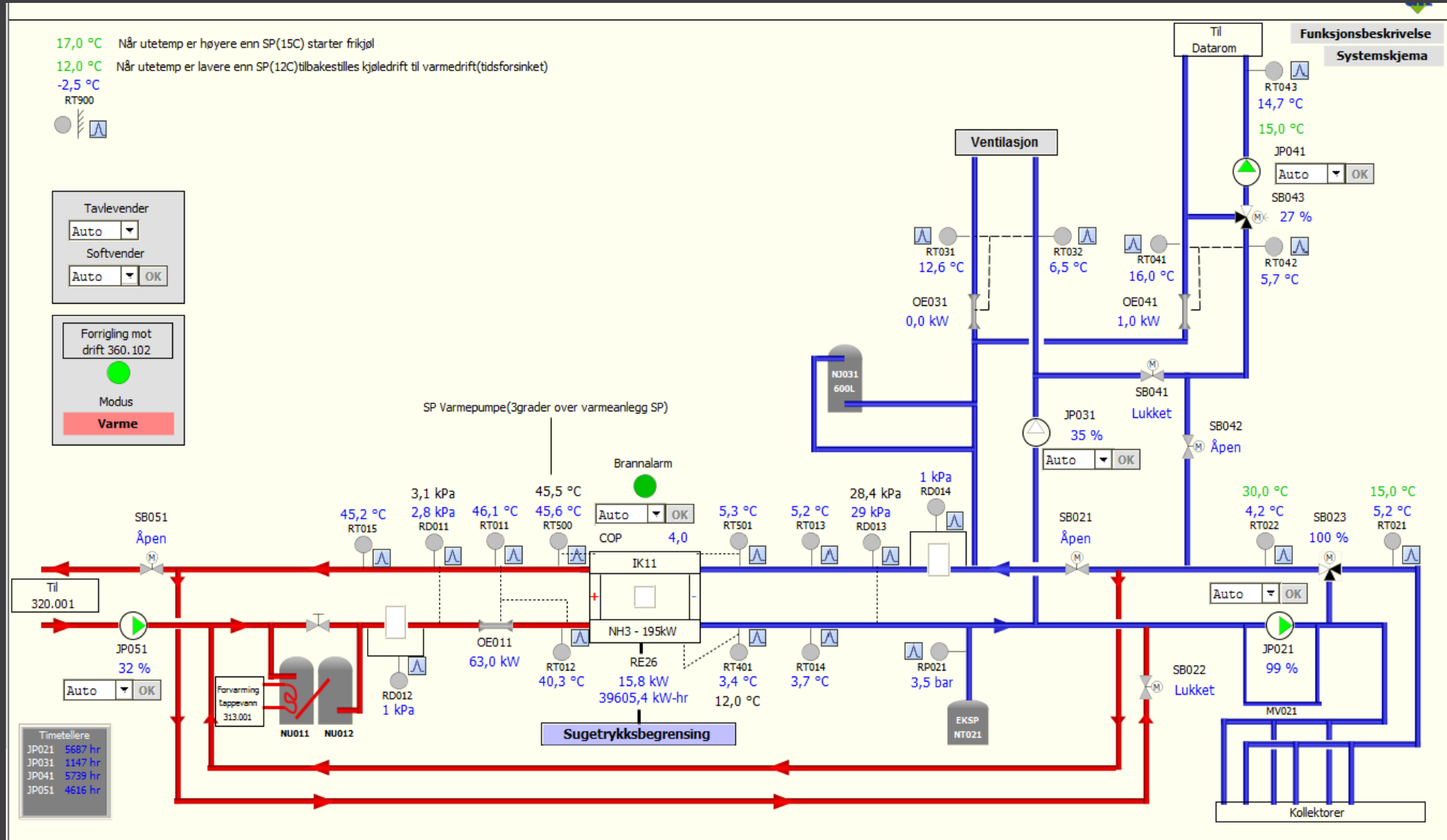
COP CA 4,0

80 % ENERGIDEKNING

48 °C FRA VP



VARMEPUMPE





SPECIFIKATIONER:

ANLÆGGET ER OPBYGGET MED:

- 1 STK. SABROE CMO 26 KOMPRESSOR
- 1 STK. ALFA LAVAL M10-BWREF FORDAMPER MED TILHØRENDE STÆNKUDSKILLER.
- 1 STK. ALFA LAVAL M10-BWREF KONDENSATOR
- 1 STK. DANFOSS SIKKERHEDS PRESSOSTAT, KP7ABS
- 1 SÆT. DANFOSS DOBBELTE SIKKERHEDSVENTILER PÅ SUGE SIDEN
- 1 SÆT DANFOSS DOBBELTE SIKKERHEDSVENTILER HØJTRYKSSIDEN
- 1 STK. UNISAB 3 STYRING MED SIGNALUDVEKSLING TIL CTS
- 1 STK. BUSCK ELMOTOR, 37 kW | **ENERGIKLASSE IE3**
- 1 STK. DANFOSS FREKVENSBOMFORMER FC-102 37 kW IP 55
- 1 STK. NET ANALYSATOR
- ISOLERING AF RØR OG STÆNKUDSKILLER MED ARMAFLEX
- KOMPLET EL FOR TRÅDNING PÅ ANLÆG
- 2 STK. MANUALLER (1 PAPIR & 1 ELEKTRONISK)
- CE MÆRKET I HENHOLD TIL PED97/23/EC

DRIFTSDATA FOR ANLÆGGET I KØLEMODE:

▪ KØLEEFFEKT	195 kW (RMP = 1690)
▪ OPTAGEN EFFEKT PÅ KOMPRESSOR	30,8 kW
▪ KAPACITETSREGULERING	FREKVENSONFORMER + TRINUDKOBLING
▪ KOMPRESSOR COP	6,34 KØL
▪	
▪ FORDAMPNINGSTEMPERATUR	8 °C
▪ KØLEMIDDEL	NH ₃
▪ MEDIE VÆSKESIDE	VAND
▪ TEMPERATURSÆT	17 °C / 10 °C
▪ FLOW	23.880 KG/H
▪ TRYKTAB VEKSLER	20 KPA
▪	
▪ KONDENSERINGSTEMPERATUR	39 °C
▪ MEDIE VÆSKESIDE	VAND
▪ TEMPERATURSÆT	30 °C / 38 °C
▪ FLOW	24.230 KG/H
▪ TRYKTAB VEKSLER	19 KPA
▪	
▪	
▪ CA. DRIFTSVÆGT	CA. 2.900 KG
▪ STANDARD UDVENDIGE MÅL [L x B x H]	2.500 x 1.800 x 2.100 MM

DRIFTSDATA FOR ANLÆGGET I VARMEMODE:

▪ VARMEEFFEKT	50 kW (4 CYLINDER VED MIN. RPM)
▪	TRINUDKOBLING: 1, 2, 4 OG 6 CYLINDER
▪	
▪ OPTAGEN EFFEKT PÅ KOMPRESSOR	CA. 11 kW
▪ KAPACITETSREGULERING	FREKVENSONFORMER + TRINUDKOBLING
▪ KOMPRESSOR COP	CA. 4,6 VARME
▪	
▪ FORDAMPNINGSTEMPERATUR	2 °C
▪ KØLEMIDDEL	NH ₃
▪ MEDIE VÆSKESIDE	VAND
▪ TEMPERATURSÆT	5 °C / 3 °C
▪ FLOW	17.520 KG/H
▪ TRYKTAB VEKSLER	12 KPA
▪	
▪ KONDENSERINGSTEMPERATUR	48 °C
▪ MEDIE VÆSKESIDE	VAND
▪ TEMPERATURSÆT	42 °C / 48 °C
▪ FLOW	7.186 KG/H
▪ TRYKTAB VEKSLER	2 KPA

DRIFTSERFARINGER

I DRIFT SIDEN 2017

SÆRDELES DRIFTSSTABIL

INGEN UTFORDRINGER MED AMMONIAKK/LUKT/LEKKASJER

NOE LAVERE COP ENN FORVENTET VED DELLAST





HVA VILLE VI HA ENDRET

NH3 SERVICE OG VEDLIKEHOLD ER KOSTBART

MASKINEN KUNNE MED FORDEL HA VÆRT MINDRE

SWECOBYGGET FANTOFT

